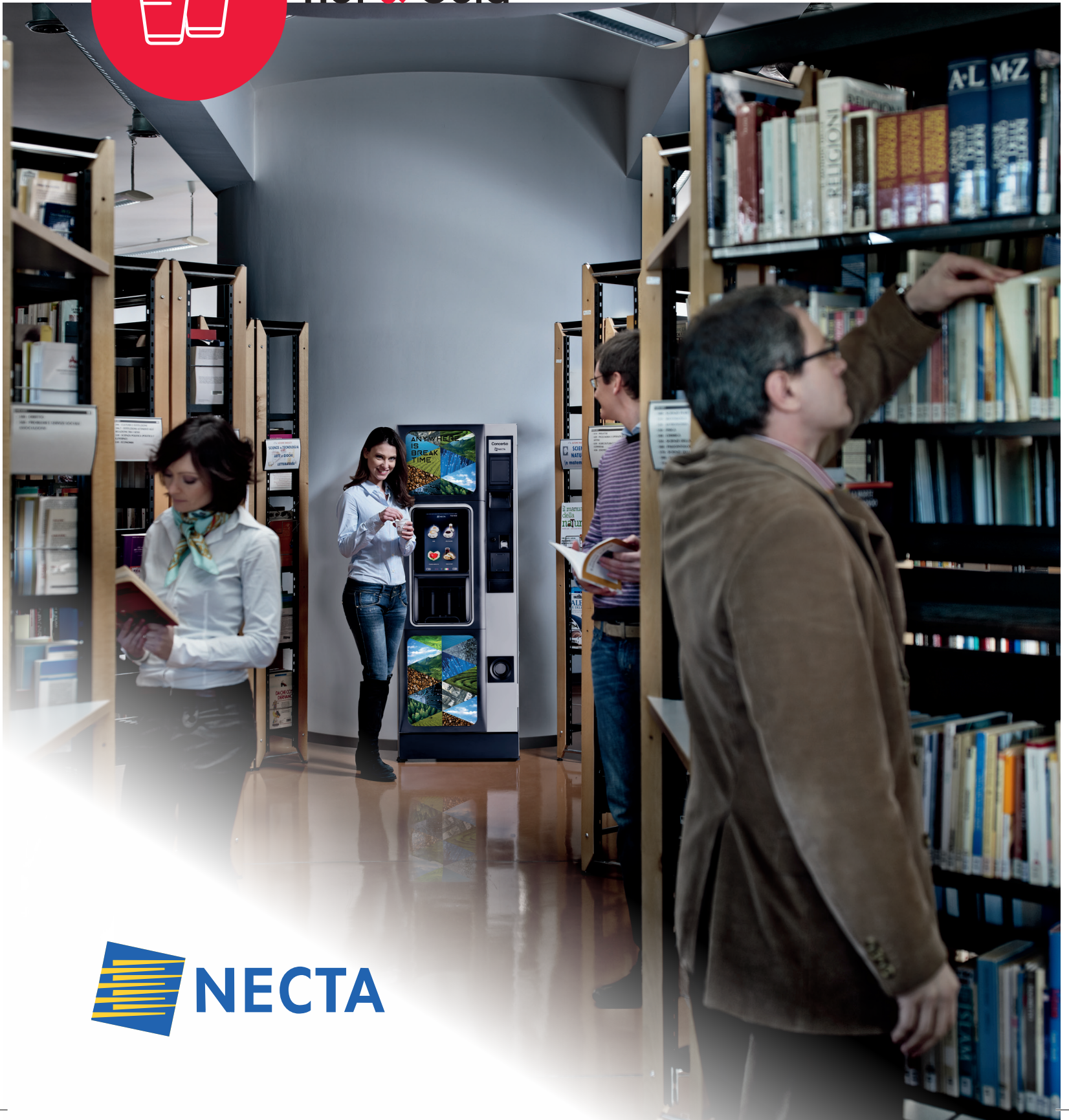


Concerto Touch



Hot & Cold





Interfaz de usuario

- Panel de selecciones con tecnología touch 13,3" full HD
- Menú de bebidas con iconos grandes personalizables, intuitivo y fácil de utilizar
- Posibilidad de retransmitir contenido multimedia en modo stand by y durante la erogación de la bebida.
- Información nutricional de la bebida seleccionada
- Posibilidad de venta de snack, solo o combinado, con una bebida cuando la máquina se coloca en batería con un modelo S&F de Necta.



Tecnología

- Concerto Touch está disponible en la versión doble espresso con grupo de café Z4000
- Amplio menú de selección: hasta 4 categorías configurables (2 por bebidas calientes, 2 para promociones o snack, con máquina en batería)
- Molinillo auto ajustable disponible como opción
- Batidor con velocidad variable con alimentación de 24 V



Electrónica

- Electrónica avanzada, ya utilizada con éxito en otros modelos del Grupo
- Programación y personalización del menú técnico sencillo e intuitivo
- Posibilidad de descargar datos estadísticos en formato EVA DTS a través de bluetooth (de serie) o vía IRDA (a través del kit Blue Red, opcional)
- Posibilidad de conexión y transmisión de datos RSS
- Gestión del sistema de pago flexible y compatible con el protocolo ejecutivo MDB

Características

Altura	1700 mm
Ancho	600 mm
Fondo	740 mm
Fondo con puerta abierta	1250 mm
Peso	135 kg
Potencia	1850 W

evocagroup.com



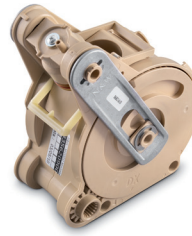
Evoca Iberia SL

Avda. de Suiza, 11-13, Pol. P.A.L.
28821 Coslada (Madrid) - Spain
Sant Ferran, 34, Pol. Almeda,
08940 Cornellá Llobregat (Barcelona)
Tlf.: +34 934740017

Concerto Touch



Un toque revolucionario en tu pausa café



Un sistema patentado para un café de última generación



Hasta 4 categorías configurables según las exigencias de cada ubicación

